



## Herzlich Willkommen zum 8. logRegio-Newsletter

Liebe Mitglieder des logRegio e.V.,

wir freuen uns, Ihnen heute die achte Ausgabe des logRegio-Newsletters zu übersenden.

Hier erfahren Sie alle Neuigkeiten, aktuelle Termine und Hintergrundinfos rund um das logRegio – Branchennetzwerk der Logistik für die Region Lübeck e.V. Wir möchten Ihnen hiermit die Arbeit des logRegio e.V. näher bringen und wünschen Ihnen nun viel Spaß beim Lesen.

+++++

### Vorwort



Sehr geehrte Mitglieder des logRegio e.V.,

ein spannendes und interessantes Jahr mit zahlreichen Aktionen unseres logRegio-Vereins liegt hinter uns.

Auch in diesem Jahr haben wir gemeinsam mit Ihnen zahlreiche bekannte und neue Aktivitäten zur Stärkung der Logistikregion Lübeck umsetzen können. Hierfür bedanke ich mich im Namen des logRegio-Vereins recht herzlich bei Ihnen.

Besonders zu erwähnen sei an dieser Stelle unser erstmalig durchgeführtes logRegio-AZUBI-Rotationsprogramm im Juni diesen Jahres, welches Auszubildenden aus unseren Mitgliedsunternehmen die Chance eröffnete einen Einblick in andere Unternehmen unseres Vereins zu bekommen und somit ihren persönlichen wie auch fachlichen Horizont im Rahmen ihrer Ausbildung zu erweitern.

Aber auch die logRegio Logistikfrühstücke waren in diesem Jahr wieder ein großer Erfolg und erfreuten sich einer großen Teilnehmerzahl. Unser Dank gilt allen Unternehmen, die uns hierbei unterstützt haben!

Ein weiteres Highlight stellte ebenso unser 5. logRegio Logistikforum zum Thema „Einstieg in den Hafenentwicklungsplan der Hansestadt Lübeck – Zeithorizont 2030“ dar, über welches Sie in dieser Ausgabe des logRegio Newsletters noch weitere Informationen finden werden.

- Seite 2 -

Ich bedanke mich bei Ihnen für die vertrauensvolle und gute Zusammenarbeit in diesem Jahr und freue mich auf unsere geplanten Aktivitäten 2016, die wieder bewährte und neue Formate für Sie bereit halten werden. Wir werden Sie hierüber zeitnah informieren.

Ich wünsche Ihnen, Ihren Mitarbeiterinnen und Mitarbeitern sowie Ihren Familien eine erholsame und friedliche Weihnachtszeit und einen guten Rutsch ins neue Jahr.

Bis dahin mit den besten Grüßen

Ulfbenno Krüger

1. Vorsitzender logRegio e.V.

+++++

## Rückblick

### 5. logRegio Logistikforum

#### Einstieg in den Hafenentwicklungsplan der Hansestadt Lübeck - Zeithorizont 2030



Am 02. September trafen sich 90 Entscheider der Hafens- und Logistikwirtschaft zum 5. logRegio Logistikforum in den media docks in Lübeck. Das Logistikforum hatte in diesem Jahr den "Einstieg in den Hafenentwicklungsplan der Hansestadt Lübeck – Zeithorizont 2030" zum Thema.

Nach der offiziellen Eröffnung der Veranstaltung durch Ulfbenno Krüger, Geschäftsführer der Lübecker Hafen-Gesellschaft mbH und 1. Vorsitzender des logRegio e.V., richtete Franz-Peter Boden, Senator des Fachbereichs Bauen und Planung der Hansestadt Lübeck, seine Grußworte an die anwesenden Teilnehmer des Forums. Boden verwies in seiner Begrüßung auf die außerordentliche Bedeutung des Hafens für den Wirtschaftsstandort Lübeck und die Notwendigkeit zur Entwicklung eines neuen Hafenentwicklungsplanes für die Hansestadt mit einem Planungshorizont bis zum Jahr 2030.

Die Vortragssequenzen eröffnete Hans-Wolfgang Wiese, Bereichsleiter der Lübeck Port Authority, zum Thema "Konzept und Ziele des HEP 2030 der Hansestadt Lübeck". Er präsentierte im Rahmen seines Vortrages die Ausgangslage und Gründe zur Neuauflage HEP 2030 für die Hansestadt Lübeck und stellte das Konzept zur Neuerstellung vor.

Dr. Martin Makait, Geschäftsführer der MWP GmbH aus Hamburg und beauftragter Gutachter im Rahmen der Erstellung des HEP 2030, erläuterte in seinem Vortrag den derzeit stattfindenden Abgleich der Ergebnisse der Seeverkehrsprognose des Bundesministeriums für Verkehr und digitale Infrastruktur mit der aktuellen Entwicklungen in den Lübecker Häfen und den Wettbewerbshäfen im Ostseeraum.

- Seite 3 -

Im Anschluss gingen Herr Prof. Dr. Jürgen Lüscher und Herr Birger Latki von der Baltic Marine Consult GmbH aus Rostock in ihren Vorträgen zunächst auf die Tendenzen der logistischen und technischen Entwicklungen im Ostseeverkehr und den damit verbundenen Einfluss auf die Lübecker Häfen ein.

Birger Latki präsentierte anschließend die bisher erarbeiteten Ergebnisse hinsichtlich der derzeitigen vorhandenen und zukünftig benötigten Terminalkapazitäten und erwarteten Kapazitätsauslastungen der Lübecker Häfen.

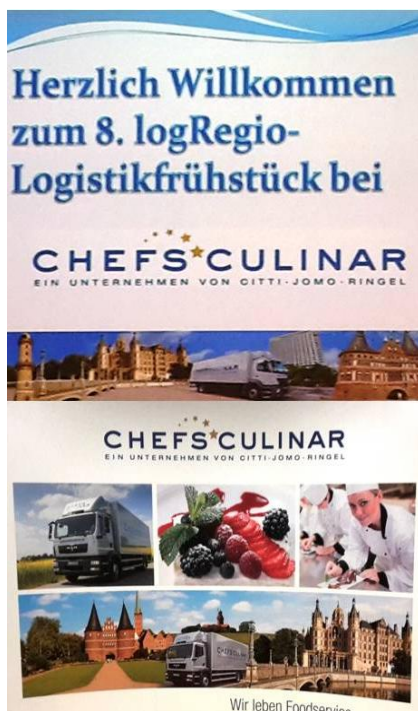
Uwe Veres-Homm, Leiter Gruppe Markt der Fraunhofer Arbeitsgruppe für Supply Chain Services aus Nürnberg, präsentierte in seinem Vortrag mit dem Titel "Logistikregion Lübeck – Struktur, Profil und Perspektiven" die ersten Untersuchungsergebnisse einer im Rahmen des HEP 2030 zu erstellenden Potenzialanalyse für ein zukünftig zu entwickelndes Logistikzentrum Lübeck.

Den Abschluss des logRegio Logistikforums bildete der Vortrag von Timo Siebahn, Port Operation Manager der Lehmann GmbH aus Lübeck, zur zukünftigen Rolle des Containers im innereuropäischen Ostseeverkehr und den sich hieraus ergebenden Chancen für den Hafen- und Logistikstandort Lübeck.

Die Organisatoren und Referenten des Tages stimmten in ihrer Meinung darin überein, dass das 5. logRegio Logistikforum einen hervorragenden Einstieg in den öffentlichen und fachlichen Diskurs zur zukünftigen Entwicklung des Hafenstandortes Lübeck gebildet hat.

+++++

## 8. logRegio Logistikfrühstück bei der CHEFS CULINAR Nord GmbH & Co. KG



Regionale Logistikexperten informierten sich beim 8. logRegio Logistikfrühstück über den bundesweit umsatzstärksten Großhändler für Food- und Non-Food Produkte in Lübeck-Herrenholz.

Im Rahmen des logRegio Logistikfrühstücks präsentierte Herr Ralf Döring, Niederlassungsleiter Betrieb, gemeinsam mit seinen Kollegen Herrn Timmermann, Leiter Fuhrparkmanagement, und Herrn Staufenberg, Leiter Lager, die CHEFS CULINAR Nord GmbH & Co. KG und erläuterte im Rahmen einer Betriebsbesichtigung die Abläufe und Prozesse des Unternehmens.

CHEFS CULINAR, vielen noch unter der zwischen den Jahren 1986 bis 2013 gebräuchlichen Firmenbezeichnung CITTI GV Partner bekannt, ist mit insgesamt acht Niederlassungen und 20 Stützpunkten in Deutschland vertreten. Weitere wichtige und expandierende Märkte sind zudem Dänemark, die Niederlande und Österreich.

- Seite 4 -

Mit einem mehr als 20.000 Artikel umfassenden Sortiment an Food- und Non-Food-Produkten garantiert das Unternehmen eine national flächendeckende Versorgung. Modernste Lager- und Fuhrparktechnik und umweltgerechte Logistik-lösungen sowie höchste Serviceorientierung. machen CHEFS CULINAR in den bedienten Geschäftsfeldern zum Qualitätsmarktführer.

Die CHEFS CULINAR Niederlassung in Lübeck-Herrenholz bietet auf einer Gebäudegrundfläche von 17.000 m<sup>2</sup> für die Bereiche Trockensortiment, Molkereiprodukte, Tiefkühlprodukte, Frischfleischservice und seit dem Jahr 2014 Obst und Gemüse insgesamt 15.870 m<sup>2</sup> Lagerfläche an.

Das Liefergebiet der Lübecker Niederlassung reicht im Westen bis Itzehoe, nördlich bis zur Insel Fehmarn, südlich bis zum nördlichen Hamburger Rand und östlich von Rostock bis Wittenberge im Nordwesten Brandenburgs.

Ein besonders wichtiges Thema der Zukunft stellt für Herrn Döring die Nachwuchsgewinnung von Auszubildenden dar. Hierbei im speziellen für die Berufsbilder Berufskraftfahrer, Fachkraft für Lagerlogistik und Fleischer.

Die Teilnehmer lobten abschließend die umfassende Präsentation des Unternehmens CHEFS CULINAR und die anregenden und informativen Gespräche im Rahmen des 8. logRegio Logistikfrühstücks.

+++++

## logRegio auf der „parentum 2015“ in den media docks Lübeck

### Eltern, Schülerinnen & Schüler informierten sich über Berufsbilder in der Logistikwirtschaft



Am 06. Oktober 2015 fand in den media docks Lübeck die parentum 2015 statt.

Zahlreiche Unternehmen aus der Region stellten Schülern und deren Eltern von 15:00 bis 19:00 Uhr ihre Ausbildungsberufe und -angebote vor.

Nach einem erfolgreichen Auftakt im vergangenen Jahr präsentierte der logregio e.V. mit der Azubi-Kampagne „BERUFE, DIE BEWEGEN“ in diesem Jahr erneut die umfassende Welt von Ausbildungsberufen in der Logistikwelt, die in der Logistikregion Lübeck seitens der hier agierenden Unternehmen angeboten werden, um auf die spannenden Karrierechancen in diesem Ausbildungssektor aufmerksam zu machen.

+++++

**Willkommen im logRegio e.V.**

**Die Lübeck Port Authority**



Der logRegio e.V. begrüßt sein neues Mitglied, die Lübeck Port Authority.

Seit dem 1.1.2008 sind bei der Hansestadt Luebeck alle städtischen Hafenzuständigkeiten in der neu gegründeten Lübeck Port Authority (LPA) zusammen geführt. Als alleiniger Ansprechpartner für die Hafenwirtschaft gehören zur LPA die Hafenbahn, die Hafenplanung und der Hafenbau, der Wasserbau und die Wasserwirtschaft, die Ordnungsverwaltung mit der Wahrnehmung der Aufgaben des Hafenamtes, die Vermietung der städtischen Hafensflächen sowie die Verwaltung der Fischereirechte.

Weitere Informationen über die Lübeck Port Authority erhalten Sie unter [www.lpa.luebeck.de](http://www.lpa.luebeck.de) .

+++++

**Die Spedition Bode GmbH & Co. KG**



Als weiteres Neumitglied begrüßt der logRegio e.V. die Spedition Bode GmbH & Co. KG.

Die Spedition Bode hat Ihren Hauptsitz in Reinfeld in Schleswig-Holstein. Seit seiner Gründung im Jahre 1949 hat sich das Unternehmen von einem bahnamtlichen Rollfuhrunternehmen stetig zu einem modernen, zeitgemäßen Logistikdienstleister entwickelt.

Im Familienbesitz, wird das 230 Mitarbeiter zählende Unternehmen heute in dritter Generation durch den Geschäftsführenden Gesellschafter Kai Jörg Bode und dem Geschäftsführer Nils Grube geführt.

Die Spedition Bode gehörte 1994 zu den ersten deutschen Speditionen, die nach DIN EN ISO 9002 zertifiziert wurden. Und im Jahr 2007 war die Spedition Bode erneut eines der ersten Unternehmen, die nach ISO 22000:2005 zertifiziert wurden.

Weitere Informationen über die Spedition Bode GmbH & Co. KG erhalten Sie unter [www.spedition-bode.de](http://www.spedition-bode.de) .

+++++

Sollten auch Sie Interesse an einer Mitgliedschaft im logRegio – Branchennetzwerk der Logistik für die Region Lübeck e.V. haben, nehmen Sie bitte Kontakt zu uns unter der E-Mail-Adresse [wewstaedt@luebeck.org](mailto:wewstaedt@luebeck.org) auf. Weitere Informationen bezüglich einer Mitgliedschaft im logRegio Branchennetzwerk der Logistik für die Region Lübeck e.V. erhalten Sie zudem auf unserer Vereinshomepage unter [www.logregio.de](http://www.logregio.de) . Wir freuen uns auf Ihre Mitarbeit!

**Ausblick**

**9. logRegio Logistikfrühstück bei Max Jenne Arzneimittel-Grosshandlung KG**

logRegio besucht den pharmazeutischen Großhändler in seiner Lübecker Niederlassung



Am Donnerstag, den 18. Februar 2016, lädt der logRegio e.V. dank freundlicher Unterstützung der Max Jenne Arzneimittel-Grosshandlung KG um 08.00 Uhr in die Lübecker Niederlassung zum 9. logRegio Logistikfrühstück im Gewerbegebiet Genin-Süd, Novgorodstraße 12, ein.

**» Auf allen Wegen zu Hause!**

Das mittelständische und inhabergeführte Unternehmen ist seit 136 Jahren als pharmazeutischer Großhandel tätig und wird in vierter und fünfter Generation geführt. Es werden aktuell 250 Mitarbeiter beschäftigt und 30 Auszubildende betreut.

Die Max Jenne Arzneimittel-Großhandlung KG versorgt über 1.000 Apotheken in ganz Norddeutschland, durchschnittlich 3 Mal am Tag. Immer das Ziel vor Augen, die Vollversorgung zu gewährleisten und für Liefersicherheit und Schnelligkeit zu sorgen.

Im Rahmen des Logistikfrühstücks erhalten die Teilnehmer des Logistikfrühstücks einen umfassenden Einblick in die Geschichte des bereits im Jahr 1879 in Lübeck gegründeten Unternehmens und erhalten im Rahmen einer Betriebsbesichtigung einen spannenden Einblick in die logistischen Abläufe des pharmazeutischen Großhandels und seiner speziellen logistischen Anforderungen.

Bitte melden Sie sich verbindlich bis zum 15. Februar 2016 bei Herrn Lars Wewstädt zur Teilnahme am 9. logRegio-Logistikfrühstück per E-Mail unter [wewstaedt@luebeck.org](mailto:wewstaedt@luebeck.org) oder telefonisch unter 0451-70655360 an.

Die Teilnehmerzahl ist begrenzt und Anmeldungen werden nach ihrem Eingang berücksichtigt!

**Wir freuen uns auf Ihre Anmeldung!**

+++++

Zum Abschluss ein paar Impressionen aus diesem Jahr...



- Seite 8 -

Wir freuen uns auf die zukünftige Zusammenarbeit im Rahmen des logRegio e.V. und stehen Ihnen selbstverständlich jederzeit gerne für Anregungen und den gemeinsamen Dialog zum Wohle unseres Vereins zur Verfügung.

Wir wünschen Ihnen an dieser Stelle eine erholsame Ferienzeit und freuen uns, Sie auf einer der kommenden logRegio-Veranstaltungen begrüßen zu dürfen.

Bis dahin & herzliche Grüße

logRegio - Branchennetzwerk der Logistik für die Region Lübeck e.V.



Lars Wewstädt

Geschäftsstelle logRegio e.V.

+++++

*Der logRegio e.V. - Branchennetzwerk der Logistik für die Region Lübeck - ist Ende 2013 aus der gleichnamigen Brancheninitiative der Wirtschaftsförderung Lübeck GmbH hervorgegangen. Die Arbeitsschwerpunkte liegen derzeit in den Bereichen Ausbildung, Qualifizierung, Feste Fehmarnbelt Querung sowie Standortmarketing, u.a. durch das jeweils im September stattfindende Logistikforum. Weitere Informationen: [www.logregio.de](http://www.logregio.de)*